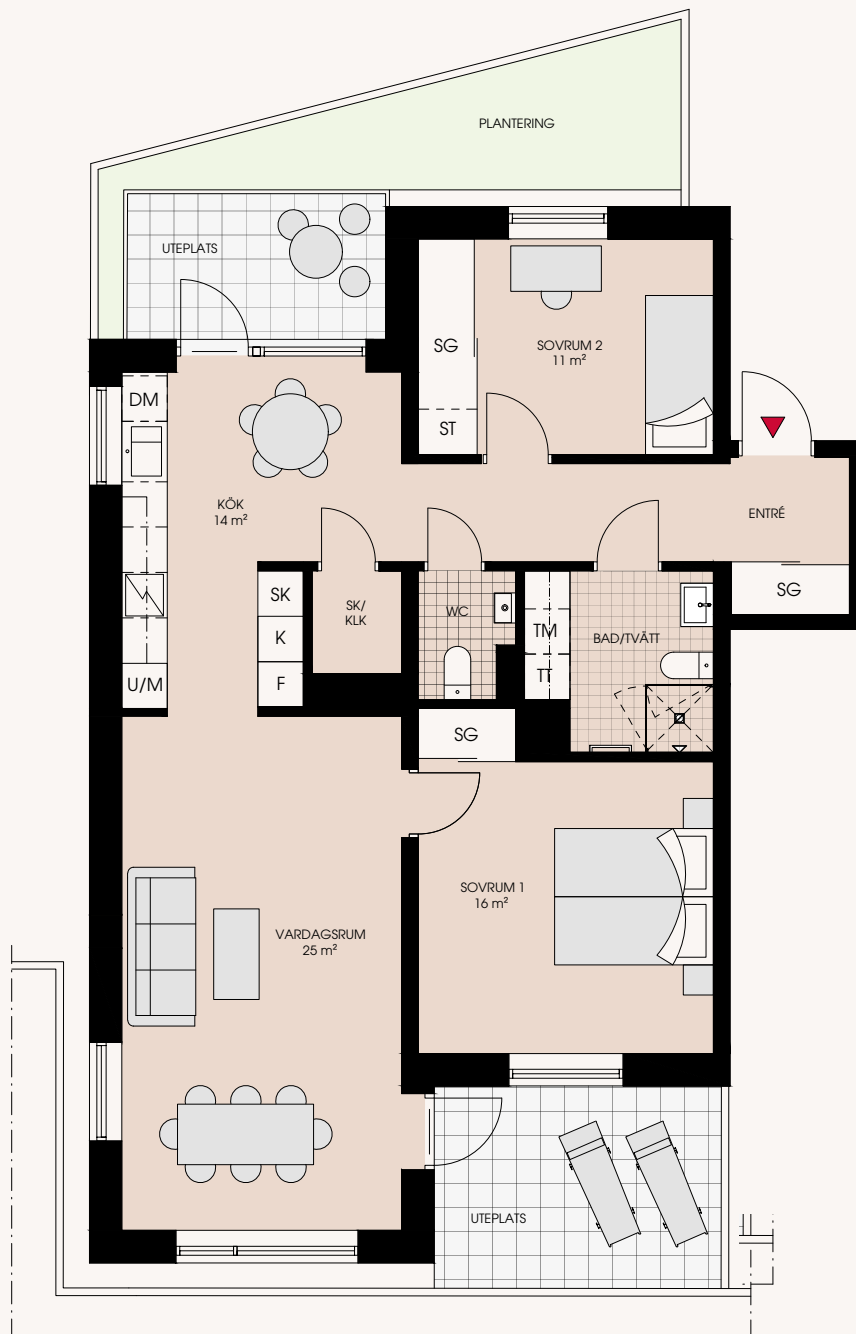


# 3 rum och kök 89m<sup>2</sup>

2A-1003

- Genomgående lägenhet med två uteplatser för dygnets alla soltimmar
- Fullt utrustat kök med utgång till uteplats
- Möjligt att konvertera wc och skafferi till klädkammare



<b>K</b> Kyl	<b>HS</b> Högsåp	<b>G</b> Garderob
<b>F</b> Frys	<b>---</b> Översåp	<b>SG</b> Skjuddörrsgarderob
<b>K/F</b> Kyl/Frys	<b>ST</b> Städskåp	<b>SK</b> Skafferi
<b>DM</b> Diskmaskin	<b>ST</b> Städ i skjuddörrsförvaring	<b>---</b> Sänkt undertak
Induktionshäll	<b>TM</b> Tvättmaskin	<b>KLK</b> Klädkammare
Induktionshäll/ugn	<b>TT</b> Torktumlare	<b>▲</b> Entré
<b>U/M</b> Ugn/mikro	<b>KM</b> Kombimaskin	
<b>M</b> Mikro	<b>BK</b> Bänkkyl	



Mindre avvikelser  
i planlösningen  
kan förekomma

